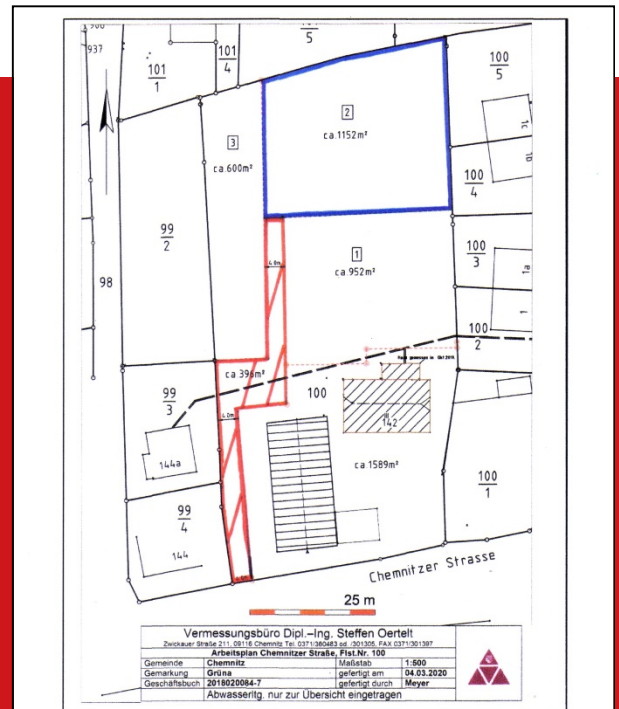




# Wohngebiet in 09224 Chemnitz-Grüna, Chemnitzer Straße 142



Das Grundstück befindet sich in exklusiver und ruhiger Lage des grünen Chemnitzer Stadtteils Einsiedel. Einkaufsmöglichkeiten, Schulen und medizinische Versorgungseinrichtungen sind in unmittelbarer Nähe vorhanden.



## Wohnbauvorhaben in 09224 Chemnitz-Grüna, Chemnitzer Straße 142

- Auszug Parzellierungsplanentwurf/Arbeitsplan
- nur zur Information, Maßstab verändert, Änderungen vorbehalten
- Parzellengröße und -lage vorbehaltlich der tatsächlichen Katastervermessung

- voraussichtliche Lage Parzelle 2
- 1/3 Miteigentumsanteil an Gemeinschaftsstraße
- Grunddienstbarkeit Abt. II, lfd. Nr. 23 Abwasserleitungsrecht mit Nebenrechten

## Grundstücksverkauf ab sofort!

### Baugrundstück in einmaliger Idylle vor den Toren von Chemnitz

- Parzelle 2 mit ca. 1.152 m<sup>2</sup> (unvermessen)
- Kaufpreis 130,00 €/m<sup>2</sup> zzgl. Anschlusspauschale von 6.000,00 € incl. Schmutz- und Regenwasserkontrollschacht, zzgl. 5.000,00 € Anteil an Privatstraße
- Bebauung ohne Keller, Erschließung ohne Erdgas
- Parzelle ist Bestandteil des noch zu beschließenden vorhabenbezogenen Bebauungsplanes Nr.16/11 „Wohnbebauung an der Chemnitzer Straße 142 in Grüna“
- Erschließungsbeginn vorauss. ab Juni 2020 möglich
- Hochbaubeginn vorauss. ab 4. Quartal 2020 möglich

\* Alle Angaben sind Richtwerte und daher unverbindlich. Änderungen vorbehalten.

Immobilien Development GmbH - Projektentwicklung  
Kaßbergstraße 24, 09112 Chemnitz  
Tel. 0371-383 71 11, 0371-383 71 12, Fax 0371-383 71 17  
Mobil 0172-343 22 75  
service@idc-chemnitz.de, www.idc-chemnitz.de

EXPOSE

